



MAISON HÔTELIÈRE DES FAMILLES ET DES PATIENTS



La Maison vous accueille à proximité directe du CHU de Reims et de l'Institut Godinot :

- ▶ La Maison est **ouverte à tous**, adultes comme enfants
- ▶ Elle propose un **hébergement** dans un cadre confortable et chaleureux
- ▶ Une **demi-pension** à prix modéré est fournie
- ▶ Une **équipe est à votre écoute** et vous assure un accueil personnalisé
- ▶ Un **accès** à la Maison est possible **24h/24 et 7j/7** pour les personnes hébergées.

MAISON HÔTELIÈRE DES FAMILLES ET DES PATIENTS

4, Avenue du Général Kœnig - 51100 Reims

03 26 36 12 84 – 09 64 43 54 67



POUR QUI ?

- ▶ Patients qui se rendent au CHU et l'Institut Godinot
- ▶ Pour accompagner vos proches et être près des services hospitaliers du CHU et de l'Institut Godinot à Reims.

Tarif :

- Aucune avance de frais pour le patient pris en charge par le CHU.
- 25 euros à 50 euros par nuitée et par personne, dîner et petit déjeuner inclus (+ 25 euros par nuitée et par personne dormant dans la même chambre, dîner et petit déjeuner inclus).

Les documents à fournir à l'arrivée :



- ▶ Carte Vitale
- ▶ Carte d'identité
- ▶ Dernier avis d'imposition du foyer
- ▶ Bulletin de situation : document délivré par l'établissement de soins.



L'accueil est assuré :

- ▶ De 8 h à 19 h du lundi au vendredi
- ▶ De 9 h à 12 h et de 16 h à 19 h les samedis, dimanches et jours fériés

Les réservations se font :

- ▶ Par téléphone :
03 26 36 12 84 – 09 64 43 54 67
- ▶ Par email :
accueil.familles.malades@wanadoo.fr

L'hébergement :



- ▶ **20 chambres de 1 à 2 lits**, non médicalisées et équipées de douche et toilette privatives dont une accessible aux personnes à mobilité réduite.
 - Les chambres doivent être libérées à 10 h 30 (possibilité de bagagerie).
 - **Le linge de lit est fourni** et le lit est fait à l'arrivée.



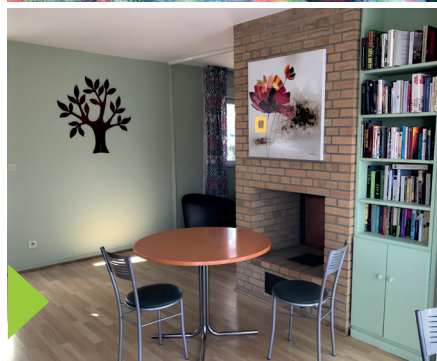
- ▶ **Des équipements communs :**
 - Salle de repas, jardin d'hiver, salon détente avec télévision et wifi gratuits,
 - Cuisine équipée : réfrigérateur, vaisselle et micro-ondes,
 - Laverie (participation financière demandée),
 - Parking privé gratuit extérieur ou intérieur avec participation financière,
 - Accès 24h/24 par digicode.



La restauration :



- ▶ **Le petit déjeuner** est servi de 8 h 15 à 9 h 30,
- ▶ **Le dîner** est servi à 19 h 15,
- ▶ Possibilité d'utiliser la cuisine pour déjeuner sur place ou livraison repas traiteur.
- ▶ Possibilité de demander un déjeuner sur place (gratuit pour le patient CHU).





A proximité des transports en commun

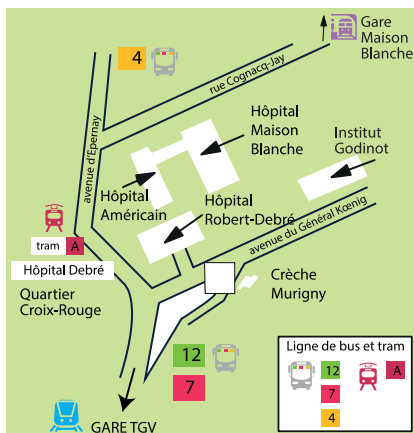


4, Avenue du Général Kœnig - 51100 REIMS

Email : accueil.familles.malades@wanadoo.fr

<https://facebook.com/maisonaccueilfamillesreims>

☎ 03 26 36 12 84 – 09 64 43 54 67



► Nos partenaires membres du Conseil d'Administration :

- <https://www.chu-reims.fr>
- <https://www.institutgodinot.fr>



► Nos partenaires financiers :

